

Netto-Preisliste (in Euro) vom 1.4.2018



Horizontal-Wasserwaagen 4020 bis 4024

mit Prisma und Flächen, Längs- und Querlibelle, Messflächen feingeschliffen

Länge	mm	160	200	250	300	500
Breite / Höhe	mm	42 / 42	42 / 42	42 / 42	42 / 42	44 / 42
Gewicht der Wasserwaage	kg	1.00	1.20	1.65	1.95	3.75
Gewicht des Etuis	kg	0.32	0.32	0.62	0.62	1.94
Bestell-Nr. 4020	0.30 mm/m	110.10	130.00	139.90	151.80	299.80
Bestell-Nr. 4021	0.10 mm/m	120.30	145.60	150.90	171.30	326.30
Bestell-Nr. 4022	0.04 mm/m	171.30	203.00	231.30	257.80	423.30
Bestell-Nr. 4023	0.02 mm/m	209.80	252.60	270.60	292.90	476.40
Bestell-Nr. 4024	0.01 mm/m	-	318.50	335.30	380.70	559.20
Etui		19.00	19.00	28.20	28.20	66.70

Sonderausführungen: mit flacher Sohle
mit Magneten
zum Aufschrauben



Horizontal-Wasserwaagen 4080 bis 4084 mit justierbarer Libelle

mit Prisma und Flächen, Längs- und Querlibelle, Messflächen feingeschliffen

Länge	mm	160	200	250	300	500
Breite / Höhe	mm	42 / 42	42 / 42	42 / 42	42 / 42	44 / 42
Gewicht der Wasserwaage	kg	1.00	1.20	1.65	1.95	3.75
Gewicht des Etuis	kg	0.32	0.32	0.62	0.62	1.94
Bestell-Nr. 4080	0.30 mm/m	*	153.90	*	*	*
Bestell-Nr. 4081	0.10 mm/m	*	169.50	*	*	*
Bestell-Nr. 4082	0.04 mm/m	*	226.80	*	*	*
Bestell-Nr. 4083	0.02 mm/m	*	276.40	*	*	*
Bestell-Nr. 4084	0.01 mm/m	-	342.30	*	*	*
Etui			19.00			

Sonderausführungen: mit flacher Sohle
mit Magneten
zum Aufschrauben

* in Entwicklung



Rahmen-Wasserwaagen 4220 bis 4224

3 Seiten prismatisch, linke Seite flach, mit Längs- und Querlibelle, Messflächen feingeschliffen

Länge x Höhe	mm	100x100	150x150	200x200	300x300
Breite	mm	34	42	42	44
Gewicht der Wasserwaage	kg	0.85	2.05	3.18	5.83
Gewicht des Etuis	kg	0.32	0.32	0.60	1.98
Bestell-Nr. 4220	0.30 mm/m	195.30	233.20	274.80	435.10
Bestell-Nr. 4221	0.10 mm/m	242.90	276.10	337.00	552.50
Bestell-Nr. 4222	0.04 mm/m	308.80	377.40	449.10	663.20
Bestell-Nr. 4223	0.02 mm/m	-	417.50	503.70	692.50
Bestell-Nr. 4224	0.01 mm/m	-	-	749.90	942.50
Etui		19.90	22.80	30.10	71.10

Sonderausführungen: mit flachen Seiten
mit Magneten

Netto-Preisliste (in Euro) vom 1.4.2018



Kurbelzapfen-Wasserwaagen 4320 bis 4322

mit Längs- und Querprisma und Flächen, Längs- und Querlibelle, Messflächen feingeschliffen

Länge	mm	60	90	120
Breite / Höhe	mm	42 / 42	42 / 42	42 / 42
Gewicht der Wasserwaage	kg	0.42	0.64	0.86
Gewicht des Etuis	kg	0.34	0.34	0.32
Bestell-Nr. 4320	0.30 mm/m	-	128.40	144.90
Bestell-Nr. 4320	0.60 mm/m	117.00	-	-
Bestell-Nr. 4321	0.10 mm/m	-	143.60	162.60
Bestell-Nr. 4321	0.20 mm/m	133.70	-	-
Bestell-Nr. 4322	0.04 mm/m	-	178.80	205.80
Etui		19.00	19.00	19.00

Sonderausführungen: mit flacher Sohle
mit Magneten
zum Aufschrauben

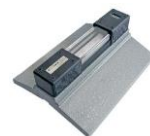


Aufsetz-Wasserwaagen 4460 bis 4461

mit flacher Sohle, Längslibelle, Messfläche feingeschliffen

Länge	mm	80	100	150
Breite / Höhe	mm	24 / 24	24 / 24	24 / 24
Gewicht der Wasserwaage	kg	0.21	0.25	0.35
Gewicht des Etuis	kg	0.09	0.09	0.13
Bestell-Nr. 4460	z. Aufschrauben 0.30 mm/m	88.70	90.50	93.80
Bestell-Nr. 4461	z. Aufschrauben 0.10 mm/m	95.50	97.90	104.00
Bestell-Nr. 4462	z. Aufschrauben 0.04 mm/m	-	-	154.60
Etui		9.40	9.40	10.80

Sonderausführung: mit Magneten



Wasserwaagen, besonders breit 4520 bis 4523

mit prismatischer Sohle, Längs- und Querlibelle, Messflächen feingeschliffen

Länge	mm	160	200	250
Breite / Höhe	mm	140 / 74	160 / 75	200 / 78
min. / max. Durchmesser	mm	54 / 622	54 / 711	54 / 885
Winkel des Prismas		13°	13°	13°
Gewicht der Wasserwaage	kg	3.32	4.15	6.55
Gewicht des Etuis	kg	0.80	0.78	0.76
Bestell-Nr. 4520	0.30 mm/m	660.70	742.70	925.30
Bestell-Nr. 4521	0.10 mm/m	794.30	868.20	1058.20
Bestell-Nr. 4522	0.04 mm/m	908.90	1007.40	1187.20
Bestell-Nr. 4523	0.02 mm/m	1050.40	1142.60	1323.90
Etui		82.80	87.00	91.10

Netto-Preisliste (in Euro) vom 1.4.2018



Wasserwaagen aus Aluminium 4620

mit Prisma und Flächen, für einfache Messungen

Länge	mm	100	150	200	250	300
Breite / Höhe	mm	22 / 22	22 / 22	22 / 22	22 / 22	22 / 22
Gewicht der Wasserwaage	kg	0.12	0.16	0.20	0.24	0.30
Bestell-Nr. 4620	0.60 mm/m	39.10	42.90	48.50	60.00	69.90



Grad-Wasserwaagen 4730

mit flacher Sohle, Ablesung 1 Grad, Messfläche feingeschliffen

Länge	mm	300
Breite / Höhe	mm	25 / 95
Gewicht der Wasserwaage	kg	1.10
Gewicht des Etuis	kg	0.44
Bestell-Nr. 4730		214.10
Etui		23.80

Sonderausführung: mit Magneten



2-Achs Scheiben-Wasserwaagen 4830 bis 4860

mit flacher Sohle, 2 Libellen, Messfläche feingeschliffen

Durchmesser	mm	60	80
Höhe	mm	14	17
Material		9 SMnPb 28K	14 CrMoS 17
Werkstoff-Nr.		1.0718	1.4104
Gewicht der Wasserwaage	kg	0.23	0.41
Gewicht des Etuis	kg		0.16
Bestell-Nr. 4830	0.60 mm/m	inkl. Etui	383.00
Bestell-Nr. 4860	0.30 mm/m	zum Aufschrauben	159.00



Microlevel elektronische Rahmen-Wasserwaagen 5223

3 Seiten prismatisch, linke Seite flach, mit Querlibelle, Messflächen feingeschliffen

Länge x Höhe	mm	150 x 150
Breite		42
Gewicht	kg	inkl. Etui 2.56
Bestell-Nr. 5223	0.02 mm/m	inkl. Etui 2450.00

Sonderausführungen:
mit flachen Seiten
mit Magneten
ohne Messbasis (Ersatzteile)

Netto-Preisliste (in Euro) vom 1.4.2018

Die Genauigkeit der Längslibelle ist auf jeder Wasserwaage angegeben.

Der geeignete Wellendurchmesser beträgt abhängig vom Modell:

Rahmenwasserwaage, Länge 100 mm	min. 15,4 mm	max. 85,0 mm
Wasserwaage aus Aluminium	min. 3,0 mm	max. 30,0 mm
Präzisions-Wasserwaage besonders breit	s. Angaben in der Preistabelle	
Alle übrigen Modelle	min. 19,3 mm	max. 115,9 mm

Preisstellung: Ab Werk, ausschließlich Verpackung + Mehrwertsteuer

Zahlungsbedingungen: Vorkasse

Netto-Preisliste (in Euro) vom 1.4.2018

Typenschlüssel

4 0 2 0 / 1 6 0 / KK

Etui, optional

Länge in mm

Empfindlichkeit:

0 = 0,3 mm/m ¹⁾ 3 = 0,02 mm/m 5 = 0,005 mm/m
 1 = 0,1 mm/m ²⁾ 4 = 0,01 mm/m 6 = 0,001 mm/m
 2 = 0,04 mm/m

Ausführung:

2 = mit Prisma 4 = prismatisch mit Magneten 6 = zum Aufschauben 8 = justierbare Libelle
 3 = flach 5 = flach mit Magneten 7 = Dreipunktauflage

Wasserwaagen-Typ:

0 = Wellen-Wasserwaage 4 = Aufsetz-Wasserwaage 7 = Grad-Wasserwaage
 2 = Rahmen-Wasserwaage 5 = Wasserwaage, besonders breit 8 = 2-Achs Scheiben-Wasserwaage
 3 = Kurbelzapfen-Wasserwaage 6 = Aluminium-Wasserwaage 9 = 2-Achs Kreuz-Wasserwaage

Mess-Methode:

4 = Präzisions-Wasserwaage mechanisch
 5 = Präzisions-Wasserwaage elektronisch

- ¹⁾ 0,6 mm/m bei Kurbelzapfen-Wasserwaage mit Länge = 60 mm
 Wasserwaagen aus Aluminium
 Scheiben-Wasserwaage mit Durchmesser = 80 mm
- ²⁾ 0,2 mm/m bei Kurbelzapfen-Wasserwaage mit Länge = 60 mm

Folgende Bestell-Nummern haben sich geändert:

Bestell-Nummer alt	Wasserwaage Typ	Bestell-Nummer neu
4120 - 4124	Präzisions-Wasserwaage flach	4030 - 4034
4420 - 4421	Aufsetz-Wasserwaage	4460 - 4461
4420 A – 4421 A	Aufsetz-Wasserwaage zum Aufschauben	4460 - 4461
4430 - 4431	Aufsetz-Wasserwaage	4460 - 4461
4720	Grad-Wasserwaage	4730
5000	Microlevel elektronische Rahmen-Wasserwaage	5223
5225 - 5226	Microlevel elektronische Rahmen-Wasserwaage	5223