

Netto-Preisliste (in Euro) vom 1.4.2016



Präzisions-Wasserwaagen 4020 bis 4024

mit Prisma und Flächen, Längs- und Querlibelle, Messflächen feingeschliffen

Länge	mm	160	200	250	300	500
Breite / Höhe	mm	42 / 42	42 / 42	42 / 42	42 / 42	44 / 42
Gewicht der Wasserwaage	kg	1.00	1.20	1.65	1.95	3.75
Gewicht des Etuis	kg	0.32	0.32	0.62	0.62	1.94
Bestell-Nr. 4020	0.30 mm/m	100.50	118.80	127.60	138.70	273.50
Bestell-Nr. 4021	0.10 mm/m	109.80	133.00	137.60	156.40	298.00
Bestell-Nr. 4022	0.04 mm/m	156.40	185.40	211.40	235.40	386.60
Bestell-Nr. 4023	0.02 mm/m	191.60	230.50	247.00	267.30	435.00
Bestell-Nr. 4024	0.01 mm/m	-	291.10	306.10	347.80	510.80
Etui		16.60	16.60	24.60	24.60	58.60

Sonderausführungen:
mit flacher Sohle
mit Magneten
zum Aufschrauben

Bestell-Nr. 4030 bis 4034
Bestell-Nr. 4040 bis 4044
Bestell-Nr. 4060 bis 4064



Rahmen-Wasserwaagen 4220 bis 4224

3 Seiten prismatisch, linke Seite flach, mit Längs- und Querlibelle, Messflächen feingeschliffen

Länge x Höhe	mm	100x100	150x150	200x200	300x300
Breite	mm		34	42	44
Gewicht der Wasserwaage	kg		0.85	2.05	5.83
Gewicht des Etuis	kg		0.32	0.32	1.98
Bestell-Nr. 4220	0.30 mm/m	178.30	212.90	250.90	397.50
Bestell-Nr. 4221	0.10 mm/m	221.80	252.10	307.90	504.70
Bestell-Nr. 4222	0.04 mm/m	282.00	344.80	410.10	605.60
Bestell-Nr. 4223	0.02 mm/m	-	381.20	459.90	632.30
Bestell-Nr. 4224	0.01 mm/m	-	-	684.70	860.60
Etui		17.40	19.90	26.40	62.30

Sonderausführungen:
mit flachen Seiten
mit Magneten

Bestell-Nr. 4230 bis 4234
Bestell-Nr. 4240 bis 4244



Kurbelzapfen-Wasserwaagen 4320 bis 4322

mit Längs- und Querprisma und Flächen, Längs- und Querlibelle, Messflächen feingeschliffen

Länge	mm	60	90	120
Breite / Höhe	mm	42 / 42	42 / 42	42 / 42
Gewicht der Wasserwaage	kg	0.42	0.64	0.86
Gewicht des Etuis	kg	0.34	0.34	0.32
Bestell-Nr. 4320	0.30 mm/m	-	117.20	132.40
Bestell-Nr. 4320	0.60 mm/m	106.80	-	-
Bestell-Nr. 4321	0.10 mm/m	-	130.90	148.40
Bestell-Nr. 4321	0.20 mm/m	122.10	-	-
Bestell-Nr. 4322	0.04 mm/m	-	163.10	187.70
Etui		16.60	16.60	16.60

Sonderausführung:
mit flacher Sohle
mit Magneten
zum Aufschrauben

Bestell-Nr. 4330 bis 4332
Bestell-Nr. 4340 bis 4342
Bestell-Nr. 4360 bis 4362

Netto-Preisliste (in Euro) vom 1.4.2016



Aufsetzwasserwaagen 4460 bis 4461

mit flacher Sohle, Längslibelle, Messfläche feingeschliffen

Länge	mm		80	100	150
Breite / Höhe	mm		24 / 24	24 / 24	24 / 24
Gewicht der Wasserwaage	kg		0.21	0.25	0.35
Gewicht des Etuis	kg		0.09	0.09	0.13
Bestell-Nr. 4460	z. Aufschrauben	0.30 mm/m	77.60	79.40	82.30
Bestell-Nr. 4461	z. Aufschrauben	0.10 mm/m	83.70	85.90	91.00
Bestell-Nr. 4462	z. Aufschrauben	0.04 mm/m	-	-	135.60
Etui			8.70	8.70	9.80

Sonderausführung: mit Magneten

Bestell-Nr. 4450 bis 4452



Wasserwaagen, besonders breit 4520 bis 4523

mit prismatischer Sohle, Längs- und Querlibelle, Messflächen feingeschliffen

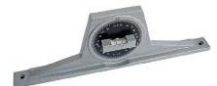
Länge	mm		160	200	250
Breite / Höhe	mm		140 / 74	160 / 75	200 / 78
min. / max. Durchmesser	mm		54 / 622	54 / 711	54 / 885
Winkel des Prismas			13°	13°	13°
Gewicht der Wasserwaage	kg		3.32	4.15	6.55
Gewicht des Etuis	kg		0.80	0.78	0.76
Bestell-Nr. 4520		0.30 mm/m	603.20	678.20	845.00
Bestell-Nr. 4521		0.10 mm/m	725.30	792.70	966.50
Bestell-Nr. 4522		0.04 mm/m	830.10	920.00	1084.20
Bestell-Nr. 4523		0.02 mm/m	959.30	1043.40	1209.10
Etui			72.70	76.30	79.90



Wasserwaagen aus Aluminium 4620

mit Prisma und Flächen, für einfache Messungen

Länge	mm		100	150	200	250	300
Breite / Höhe	mm		22 / 22	22 / 22	22 / 22	22 / 22	22 / 22
Gewicht der Wasserwaage	kg		0.12	0.16	0.20	0.24	0.30
Bestell-Nr. 4620		0.60 mm/m	35.70	39.30	44.30	55.00	63.80



Gradwasserwaagen 4730

mit flacher Sohle, Ablesung 1 Grad, Messfläche feingeschliffen

Länge	mm					300
Breite / Höhe	mm					25 / 95
Gewicht der Wasserwaage	kg					1.10
Gewicht des Holzkastens	kg					0.44
Bestell-Nr. 4730						195.50
Holzkasten						21.80

Sonderausführung: mit Magneten

Bestell-Nr. 4750

Netto-Preisliste (in Euro) vom 1.4.2016



Scheiben-Wasserwaagen (2-Achsen-Wasserwaagen) 4830 bis 4860

mit flacher Sohle, 2 Libellen, Messfläche feingeschliffen

Durchmesser	mm	60	80
Höhe	mm	14	17
Material		9 SMnPb 28K	14 CrMoS 17
Werkstoff-Nr.		1.0718	1.4104
Gewicht der Wasserwaage	kg	0.23	0.41
Gewicht des Holzkastens	kg		0.16
Bestell-Nr. 4830	0.60 mm/m	inkl. Holzkasten	395.00
Bestell-Nr. 4860	0.30 mm/m	zum Aufschrauben	135.00



Microlevel elektronische Präzisions-Wasserwaagen 5025 bis 5026

mit Prisma und Flächen, Querlibelle, Messflächen feingeschliffen

Länge / Breite / Höhe	mm	200 / 44 / 91		
Gewicht	kg	inkl. Holzkasten 2.30		
Bestell-Nr. 5025	NT/5	0.005 mm/m	inkl. Holzkasten	auf Anfrage
Bestell-Nr. 5026	NT/1	0.001 mm/m	inkl. Holzkasten	auf Anfrage
Sonderausführungen:	mit flacher Sohle mit Magneten ohne Messbasis		Bestell-Nr. 5035 bis 5036 Bestell-Nr. 5045 bis 5046 siehe Ersatzteile	



Microlevel elektronische Rahmen-Wasserwaagen 5225 bis 5226

3 Seiten prismatisch, linke Seite flach, mit Querlibelle, Messflächen feingeschliffen

Länge x Höhe	mm	200 x 200		
Breite		44		
Gewicht	kg	inkl. Holzkasten 4.00		
Bestell-Nr. 5225	NT/5	0.005 mm/m	inkl. Holzkasten	auf Anfrage
Bestell-Nr. 5226	NT/1	0.001 mm/m	inkl. Holzkasten	auf Anfrage
Sonderausführungen:	mit flachen Seiten mit Magneten ohne Messbasis		Bestell-Nr. 5235 bis 5236 Bestell-Nr. 5245 bis 5246 siehe Ersatzteile	

Die Genauigkeit der Längslibelle ist auf jeder Wasserwaage angegeben.

Der geeignete Wellendurchmesser beträgt abhängig vom Modell:

Rahmenwasserwaage, Länge 100 mm	min. 15,4 mm	max. 85,0 mm
Wasserwaage aus Aluminium	min. 3,0 mm	max. 30,0 mm
Präzisions-Wasserwaage besonders breit	s. Angaben in der Preistabelle	
Alle übrigen Modelle	min. 19,3 mm	max. 115,9 mm

Preisstellung: Ab Werk, ausschließlich Verpackung + Mehrwertsteuer

Zahlungsbedingungen: Vorkasse

Netto-Preisliste (in Euro) vom 1.4.2016

Typenschlüssel

4 0 2 0 / 1 6 0 / HK

Holzkasten, optional

Länge in mm

Empfindlichkeit:

0 = 0,3 mm/m ¹⁾ 3 = 0,02 mm/m 5 = 0,005 mm/m
 1 = 0,1 mm/m ²⁾ 4 = 0,01 mm/m 6 = 0,001 mm/m
 2 = 0,04 mm/m

Ausführung:

2 = mit Prisma 4 = prismatisch mit Magneten 6 = zum Aufschauben
 3 = flach 5 = flach mit Magneten

Wasserwaagen-Typ:

0 = Wellen-Wasserwaage 4 = Aufsetzwasserwaage 7 = Gradwasserwaage
 2 = Rahmen-Wasserwaage 5 = Wasserwaage, besonders breit 8 = Scheiben-Wasserwaage
 3 = Kurbelzapfen-Wasserwaage 6 = Aluminium-Wasserwaage

Mess-Methode:

4 = Präzisions-Wasserwaage mechanisch
 5 = Präzisions-Wasserwaage elektronisch

- ¹⁾ 0,6 mm/m bei Kurbelzapfen-Wasserwaage mit Länge = 60 mm
 Wasserwaagen aus Aluminium
 Scheiben-Wasserwaage mit Durchmesser = 80 mm
- ²⁾ 0,2 mm/m bei Kurbelzapfen-Wasserwaage mit Länge = 60 mm

Folgende Bestell-Nummern haben sich geändert:

Bestell-Nummer alt	Wasserwaage Typ	Bestell-Nummer neu
4120 - 4124	Präzisions-Wasserwaage flach	4030 - 4034
4420 - 4421	Aufsetzwasserwaage	4460 - 4461
4420 A – 4421 A	Aufsetzwasserwaage zum Aufschauben	4460 - 4461
4430 - 4431	Aufsetzwasserwaage	4460 - 4461
4720	Gradwasserwaage	4730
4900	Microlevel elektronische Präzisions-Wasserwaage	5025 - 5026
5000	Microlevel elektronische Rahmenwasserwaage	5225 - 5226